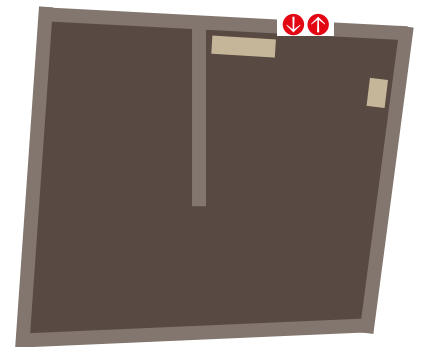
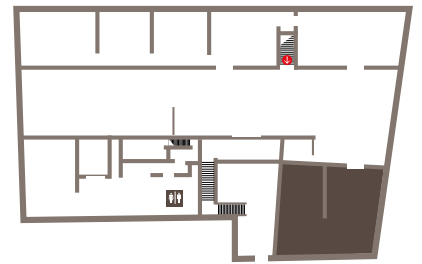


MUSEO  
MUSEUM

LA CASA MUSEO  
DI MARIANO FORTUNY  
THE MARIANO FORTUNY  
HOUSE MUSEUM

---

Il Giardino d'inverno  
The Winter Garden



*Alle pareti / On the walls:*

Decorazione parietale realizzata  
da Mariano Fortuny, 1915-1948

Mural decoration by Mariano Fortuny,  
1915-1948

**1.** I quattro elementi. La Terra - s.d. -  
tempera su cartone

The four elements. Earth - undated -  
tempera on cardboard

**2.** I quattro elementi. L'Aria - s.d. - tempera  
su cartone

The four elements. Air - undated - tempera  
on cardboard

**3.** Angelo del soffitto della chiesa degli  
Scalzi. Copia da Tiepolo - s.d. - tempera su  
cartone

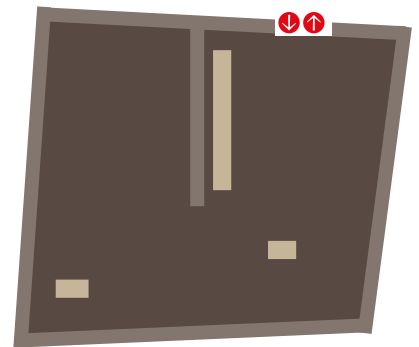
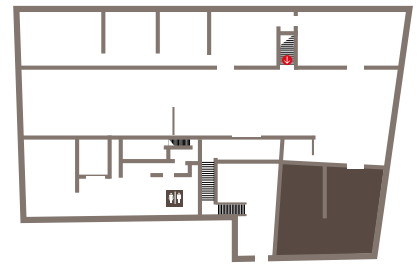
Angel from the Church of the Scalzi's  
ceiling. Copy from Tiepolo - undated -  
tempera on cardboard

**4.** Schizzo per la decorazione dell'atelier  
di Palazzo Pesaro Orfei - s.d. - tempera e  
pastello su carta incollata su cartone  
Sketch for the Palazzo Pesaro Orfei's atelier  
decoration - undated - tempera and pastel on  
paper pasted on cardboard

**5.** Studio per decorazione parietale. Festone -  
1915 - matita e sanguigna su carta  
Study for wall decoration. Festoon - 1915 -  
pencil and sanguine on paper

**6.** Venere esce dal mare - s.d. - tempera su  
legno

Venus emerges from the sea - undated -  
tempera on wood



**9.** Ninfa nella conchiglia - 1912 - tempera su cartone  
Nymph in the shell - 1912 - tempera on cardboard

**11.** I quattro elementi. L'Aria - s.d. - tempera su cartone  
The four elements. Air - undated - tempera on cardboard

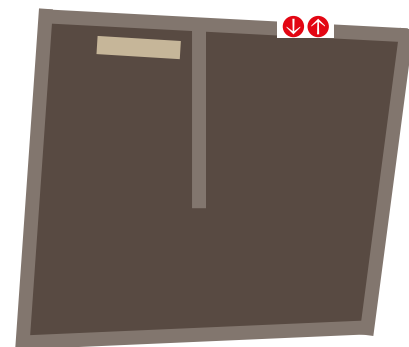
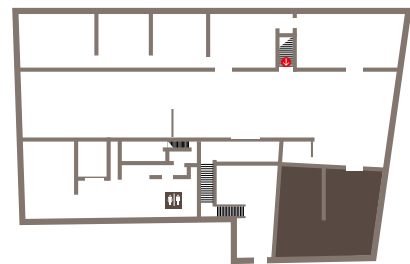
**10.** I quattro elementi. Il Fuoco - s.d. - tempera su legno  
The four elements. Fire - undated - tempera on wood

**12.** I quattro elementi. L'Acqua - s.d. - tempera su cartone  
The four elements. Water - undated - tempera on cardboard



**7.** Afrodite Medici (copia parziale dall'antico) - s.d. - gesso patinato  
Aphrodite Medici (partial copy after antique) - undated - patinated plaster

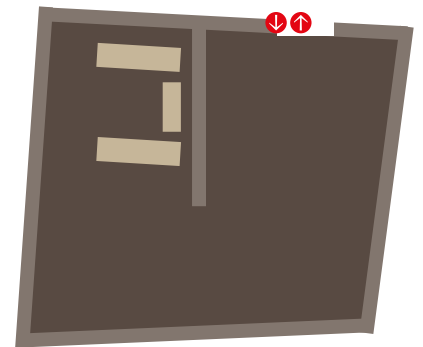
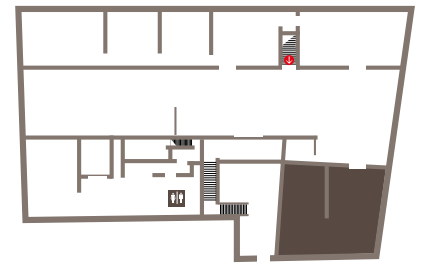
**8.** Cippo romano (copia dall'antico) - s.d. - gesso  
Pedestal (copy after antique) - undated - plaster



**13.** La Virtù e la Nobiltà trionfano sull'Ignoranza. Particolare. Copia da Tiepolo - s.d. - carta fotografica incollata su tela  
Virtue and Nobleness triumph over Ignorance. Detail. Copy after Tiepolo - undated - photographic paper pasted on canvas

**14.** La Virtù e la Nobiltà trionfano sull'Ignoranza. Particolare. Copia da Tiepolo - s.d. - tempera su legno  
Virtue and Nobleness triumph over Ignorance. Detail. Copy after Tiepolo - undated - tempera on wood

**15.** La Virtù e la Nobiltà trionfano sull'Ignoranza. Copia da Tiepolo - s.d. - tempera su tela  
Virtue and Nobleness triumph over Ignorance. Copy after Tiepolo - undated - tempera on canvas



**16.** La valle delle Regine a Tebe - 1938 -  
tempera su tela  
The valley of the Queens in Thebes - 1938 -  
tempera on canvas

**17.** Ciclo wagneriano. I maestri Cantori di  
Norimberga - s.d. - tempera su legno  
Wagnerian cycle. The master-singers of  
Nuremberg - undated - tempera on wood

**18.** Ciclo wagneriano. Parsifal. Aria di  
Gurnemanz - 1935 - tempera su legno  
Wagnerian cycle. Parsifal. Aria of  
Gurnemanz - 1935 - tempera on wood

**19.** Lago di Carezza - s.d. - tempera su  
cartone  
Lake of Carezza - undated - tempera on  
cardboard

**20.** La valle dei Re a Tebe - 1938 - tempera su  
tela  
The valley of the Kings in Thebes - 1938 -  
tempera on canvas

**21.** Ciclo wagneriano. La Valchiria. Paesaggio  
montano - s.d - tempera su cartone  
Wagnerian cycle. The Valkyrie. Mountain  
landscape - undated - tempera on cardboard

**22.** Ciclo wagneriano. La Valchiria. Paesaggio  
montano - s.d. - tempera su cartone  
Wagnerian cycle. The Valkyrie. Mountain  
landscape - undated - tempera on cardboard

**23.** Paesaggio roccioso con figure. Edipo e la  
Sfinge - s.d. - tempera su cartone  
Rocky landscape with figures. Oedipus and  
the Sphinx - undated - tempera on cardboard

**24.** Miracolo della Santa Casa di Loreto.  
Copia da Tiepolo - 1915 ca. - tempera su  
cartone incollato su tela  
Miracle of the Holy House of Loreto.  
Copy from Tiepolo - ca. 1915 - tempera on  
cardboard pasted on canvas  
Collezioni Fondazione Musei Civici  
di Venezia, Museo Correr

**25.** Ciclo wagneriano. L'Oro del Reno -  
1948 - tempera su tela  
Wagnerian cycle. The Gold of the Rhine -  
1948 - tempera on canvas

**26.** Modello per il Teatro delle Feste  
(scena) -1929 - gesso, legno e cartone  
Template for the Teatro delle Feste (scene)  
- 1929 - plaster, wood and cardboard

**27.** Ciclo wagneriano. L'anello del  
Nibelungo. Maquette - s.d. - tempera su  
tela  
Wagnerian cycle. The ring of the Nibelung.  
Maquette - undated - tempera on canvas

**28.** Sulla strada per Tebe - 1942 - tempera  
su cartone  
On the road to Thebes - 1942 - tempera  
on cardboard

**29.** Ciclo wagneriano. La Valchiria.  
Paesaggio con rupe - s.d. - tempera su  
cartone  
Wagnerian cycle. The Valkyrie. Landscape  
with cliff - undated - tempera on  
cardboard

**30.** Modello per il Teatro delle Feste  
(cavea) - s.d. - gesso, legno e tessuto  
Template for the Theater of the Feasts  
(cavea) - undated - plaster, wood and  
fabric

**31.** Egitto. Villaggio e montagne viste dal  
Nilo - 1940 - tempera su tela  
Egypt. Village and mountains seen from  
the Nile - 1940 - tempera on canvas

**32.** Ciclo wagneriano. I maestri cantori di  
Norimberga. Schizzo per la maquette del  
Teatro delle Feste - 1930 ca. - tempera su  
carta incollata su legno  
Wagnerian cycle. The master-singers of  
Nuremberg. Sketch for the maquette  
of the Theater of the Feasts - ca. 1930 -  
tempera on paper pasted on wood

**33.** Paesaggio egiziano - 1938 - tempera su  
tela Egyptian landscape - 1938 - tempera  
on canvas